

PANDUAN PEMASANGAN NEXUS PERSONAL

Ref No: **NP-PP-1.0**
Documentation Revision No: **1.0.0**
Nexus Personal Version: **4.23.1**
Effective Date: **04-Feb-2014**



DIGICERT SDN BHD
NO. 3-20 & 3-22
JALAN JALIL PERKASA 14
57000 KUALA LUMPUR

General line: +603 ☐8992 8888 or
E-mail us at customercare@digicert.com.my
www.digicert.com.my

Isi Kandungan

A.	Keperluan Sistem	1
B.	Panduan Pemasangan Nexus Personal	2
C.	Panduan Menguji Nexus Personal 4.23.1.....	4
D.	Panduan Menukar PIN Menggunakan Nexus Personal 4.23.1	6

Panduan Pemasangan Nexus Personal 4.23.1

A. Keperluan Sistem

Sistem Operasi:

- Windows XP
- Windows Vista
- Windows 7
- Windows 8

Pelayar Web yang boleh digunakan

- Internet Explorer 7 dan keatas
- Firefox 2.0 dan keatas
- Google Chrome 30.1.1599 dan keatas

Perkakasan (*Hardware*):

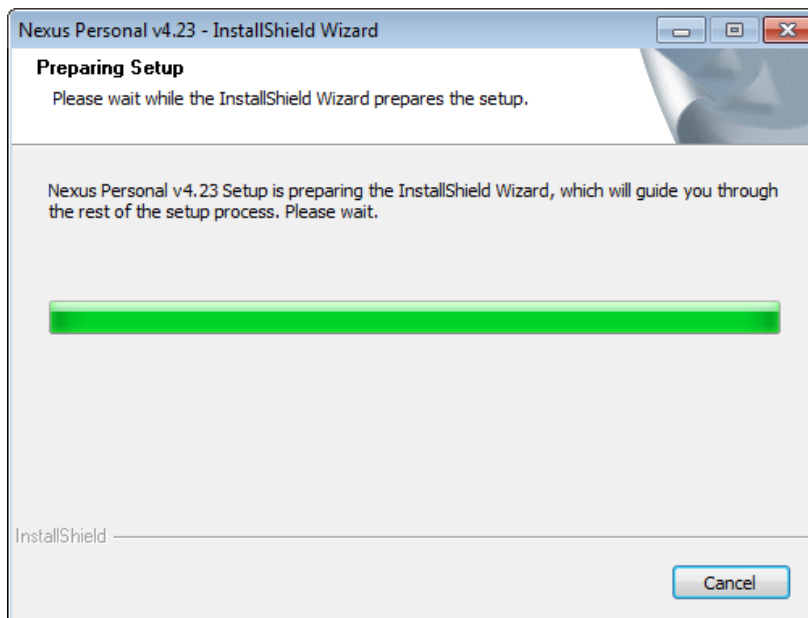
Keperluan Minimum:

- PC dengan Pentium atau mikropemproses yang lebih tinggi
- 1G Hz atau CPU yang lebih laju
- 512MB RAM
- Quad *speed* IDE atau SCSI CD-ROM

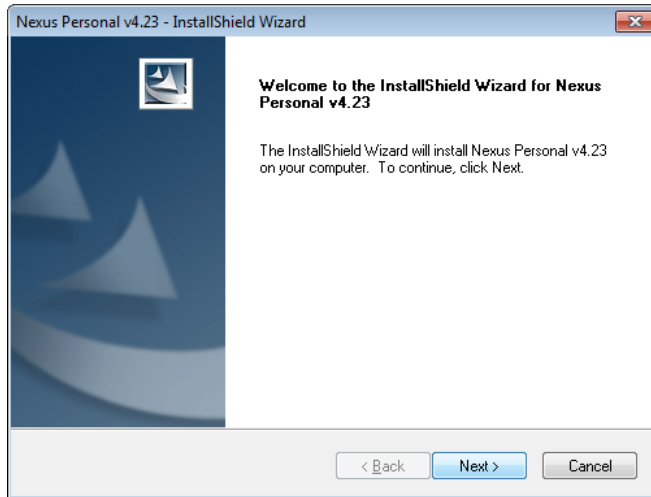
B. Panduan Pemasangan Nexus Personal

Nota: Nexus Personal akan memasang Root Certificate dan Intermediate Certificate ke pelayar web *certificate store* secara automatik semasa proses pemasangan.

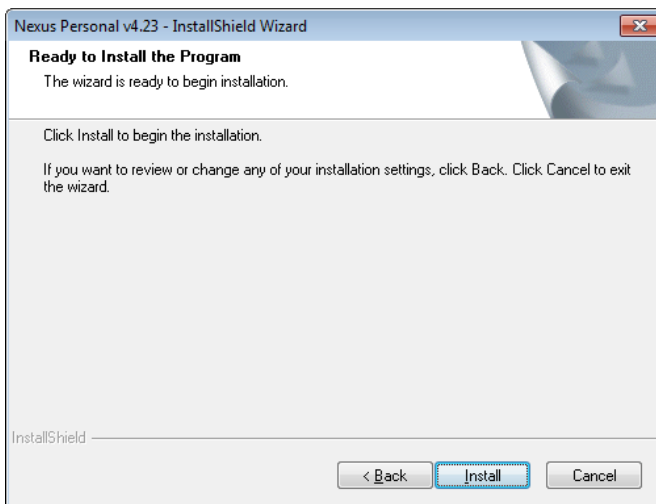
1. Pastikan kesemua keperluan sistem dipenuhi sebelum proses pemasangan
2. Masukkan CD yang dibekalkan. Apabila CD dimasukkan ke dalam pemacu CD ROM, Nexus Personal v4.23.exe akan dilancarkan.
Jika tiada sebarang tindakbalas, klik butang Windows dan pilih RUN. Taip "**D:\Nexus Personal v4.23.exe**" di dalam kekotak Run. (Jika pemacu CD-ROM ialah E:\, tukarkan kepada E:\Nexus Personal v4.23.exe)
3. Nexus Personal Install Shield akan dipaparkan seperti dibawah.



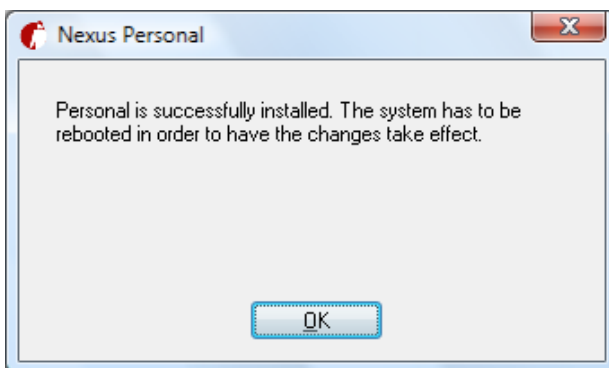
4. Paparan seperti dibawah akan dipaparkan. Klik butang "Next" untuk teruskan.



5. Paparan skrin berikut akan dipaparkan. Klik butang "Install"



6. Paparan di bawah menunjukkan Nexus Personal telah berjaya dipasang. Klik butang "OK" dan *restart* PC anda



C. Panduan Menguji Nexus Personal 4.23.1

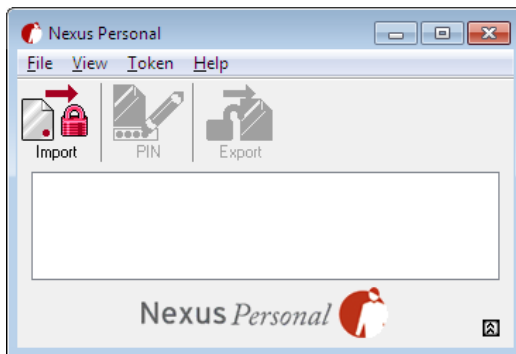
Panduan ini adalah untuk membantu pengguna untuk memeriksa maklumat Sijil Digital menggunakan Nexus Personal 4.23.1

1. Untuk menguji Nexus Personal, klik butang **Windows > All Programs > Personal > Personal**.

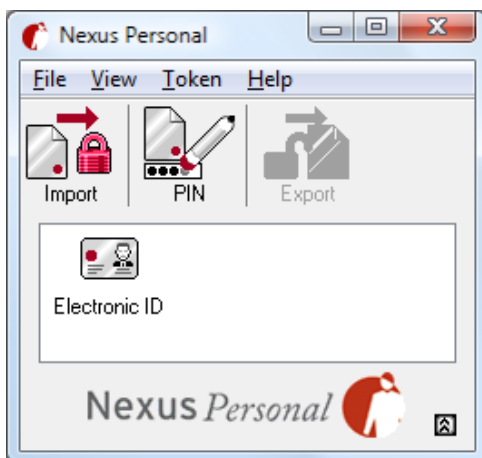
Selain daripada itu, anda boleh klik sebanyak dua kali di Nexus Personal Icon di taskbar.



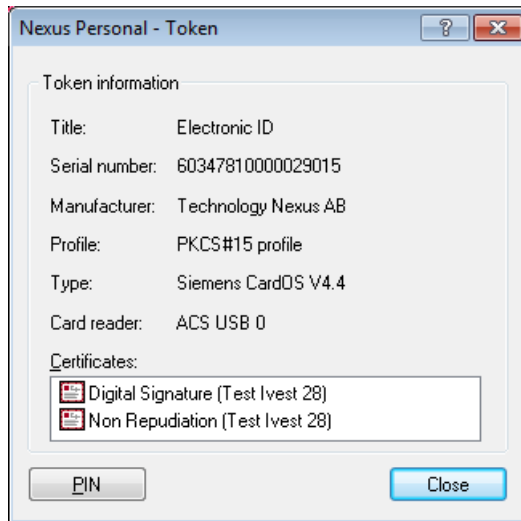
2. Perisian Nexus Personal akan dipaparkan.



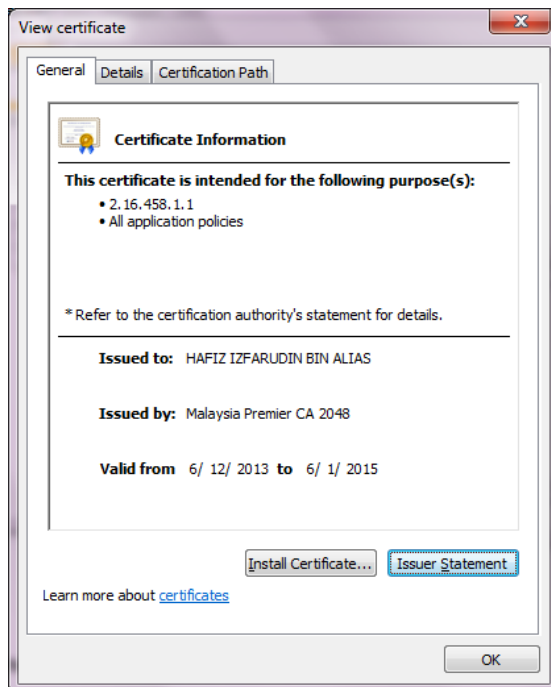
3. Pastikan Kad Pintar telah dimasukkan di Pembaca Kad Pintar. "**Electronic ID**" akan dipaparkan setelah Nexus Personal berjaya mengesan kehadiran Kad Pintar. Anda boleh memeriksa sijil digital anda dengan klik ikon "**Electronic ID**".



4. Skrin seperti berikut akan dipaparkan. Klik sebanyak dua kali di “Digital Signature”.



5. Skrin memaparkan maklumat sijil digital akan muncul. Maklumat sijil digital yang akan ditunjukkan adalah **Issued to**, **Issued by**, and **Valid from**.

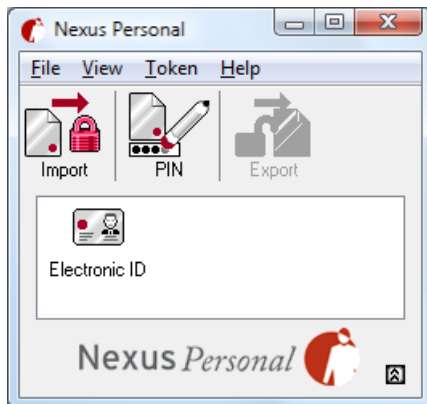


6. Anda juga boleh menyemak sijil digital dengan menggunakan pelayar web Internet Explorer (IE). Lancarkan pelayar web IE dan pergi ke **Tools > Internet Options > Content > Certificates > Personal**.

D. Panduan Menukar PIN Menggunakan Nexus Personal 4.23.1

Panduan ini adalah untuk membantu pengguna untuk menukar PIN menggunakan Nexus Personal 4.23.1

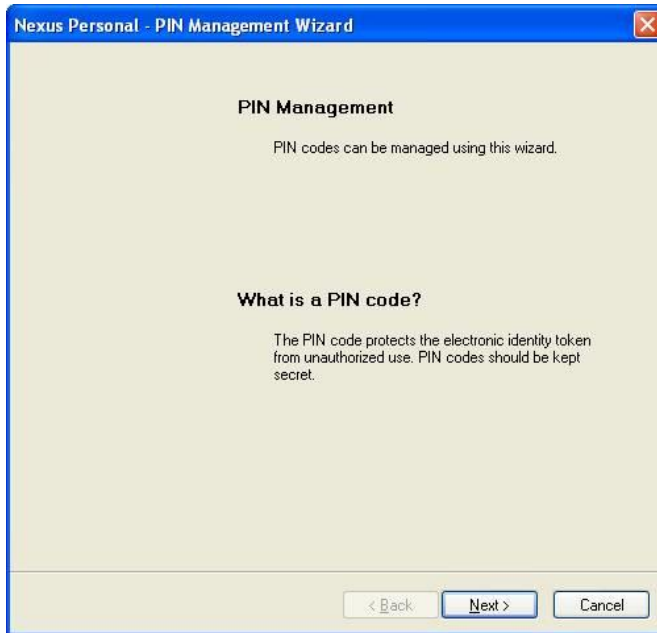
1. Masukkan Kad Pintar ke dalam Pembaca Kad Pintar.
2. Klik butang **Windows > All Programs > Personal >** klik **Personal** menu. Sekiranya program Nexus Personal telah berjalan, anda boleh klik sebanyak dua kali Nexus Personal ikon di taskbar. Sila rujuk **C.1**.
3. Perisian Nexus Personal akan dipaparkan, anda boleh membuat penukaran PIN anda dengan menekan butang ikon **Electronic ID**.



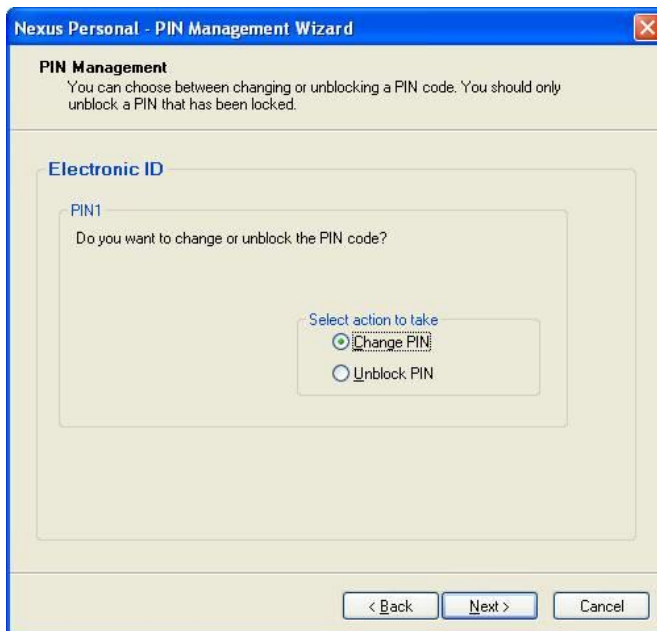
7. Klik butang **"PIN"** bagi meneruskan proses penukaran PIN.



8. Klik Butang “Next” untuk meneruskan proses penukaran PIN.



9. Pilih “Change Pin” dan klik butang “Next” untuk meneruskan proses penukaran PIN.



10. Masukkan PIN yang sediaada di **Old PIN**, PIN yang baharu di **New PIN**, dan masukkan semula PIN yang baharu di ruangan **Confirm New PIN**.

Nexus Personal - PIN Management Wizard

Change PIN
To change the PIN, the current PIN must be entered together with the new PIN.

Electronic ID

PIN1
Enter the current PIN and the new PIN. The new PIN must be confirmed.

Old PIN:

New PIN:

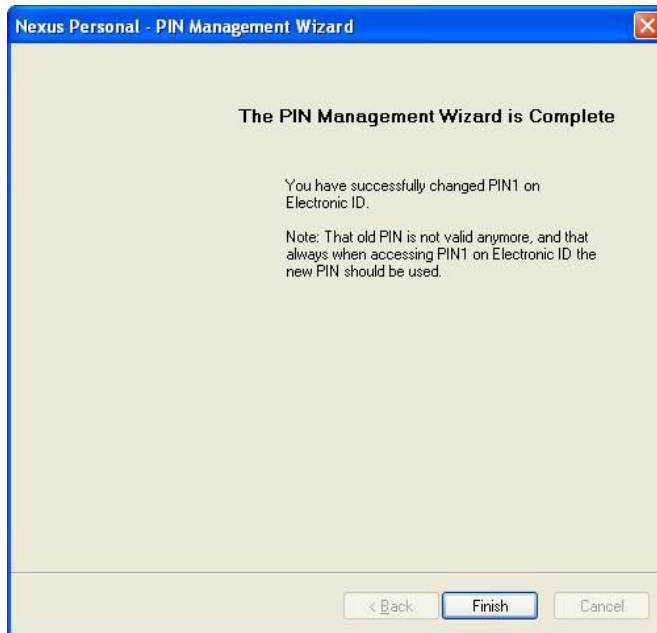
Confirm new PIN:

< Back Next > Cancel

Amaran: Kad Pintar akan disekat sekiranya percubaan memasukkan PIN yang tidak sah sebanyak tiga kali

11. Klik butang **“NEXT”** untuk mengesahkan perubahan Nombor PIN. Klik butang **Cancel** untuk membatalkan proses.

12. Sila tunggu sehingga paparan pemberitahuan yang mengesahkan bahawa PIN anda telah berjaya ditukar. Klik butang "**Finish**".



13. Sila simpan Nombor Pin yang baharu dengan selamat untuk kegunaan kemudian.

Nota: Untuk proses membuka sekatan PIN (PIN Unblocking), sila berhubung dengan pihak yang dilantik (Super Authorised Personnel).